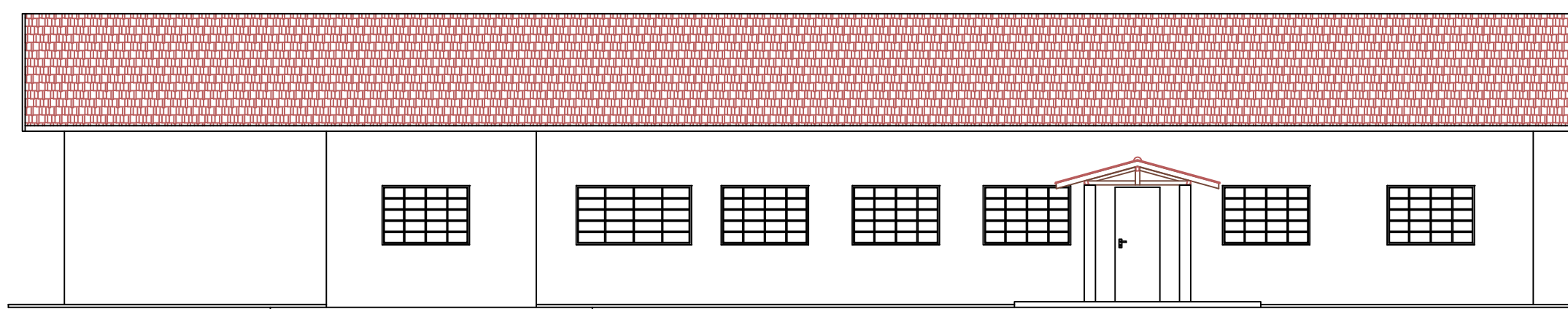
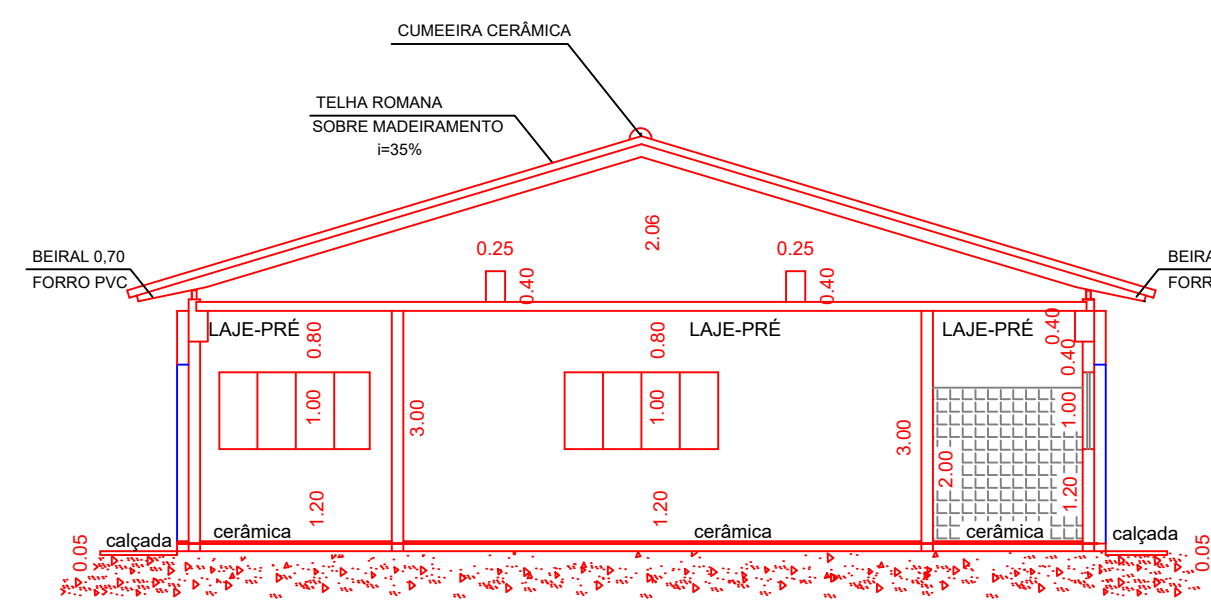


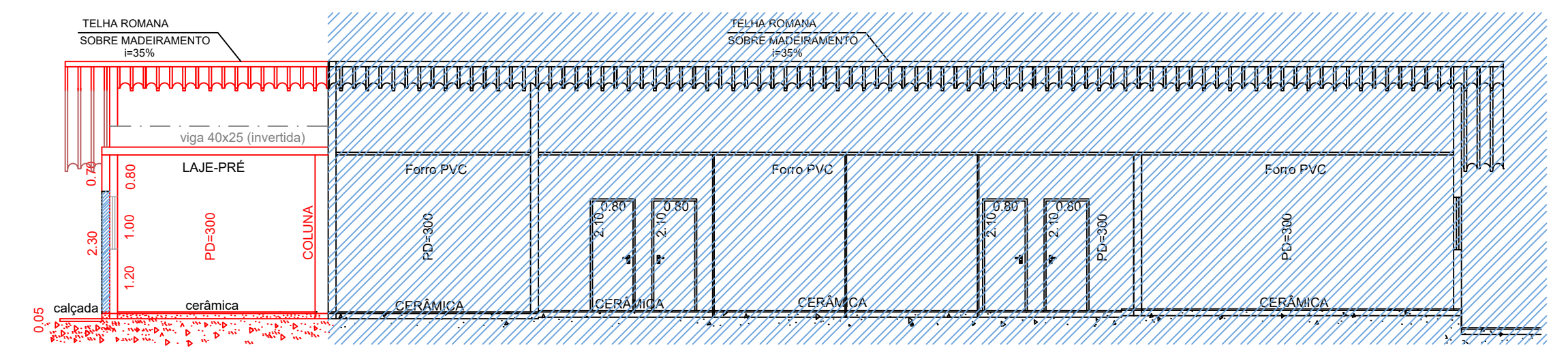
PLANTA COBERTURA
ESCALA: 1/100



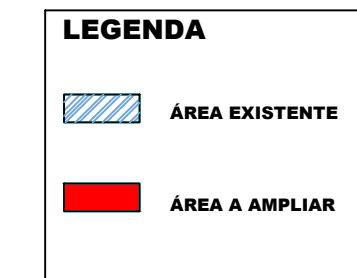
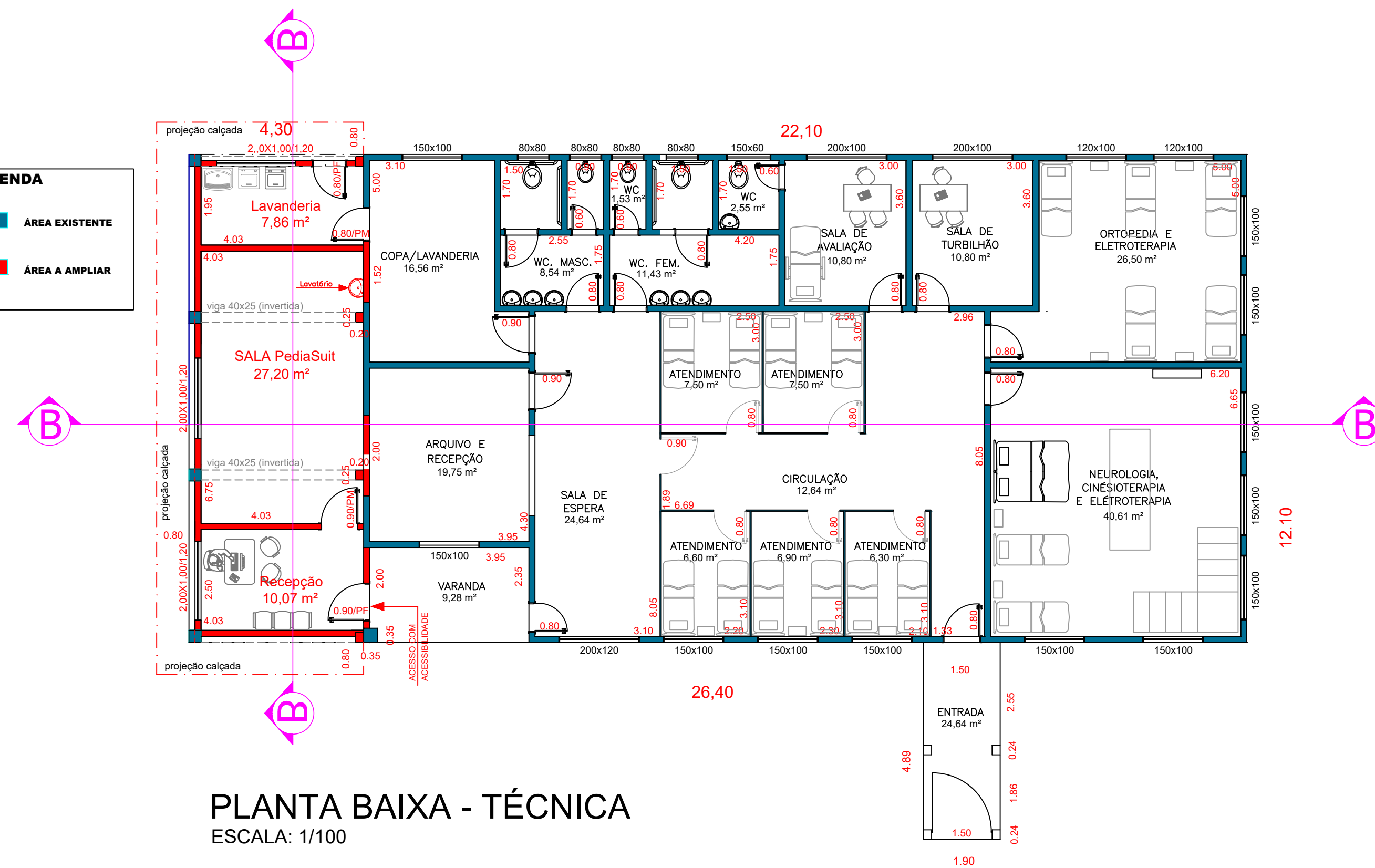
FACHADA FRONTAL
ESCALA: 1/100


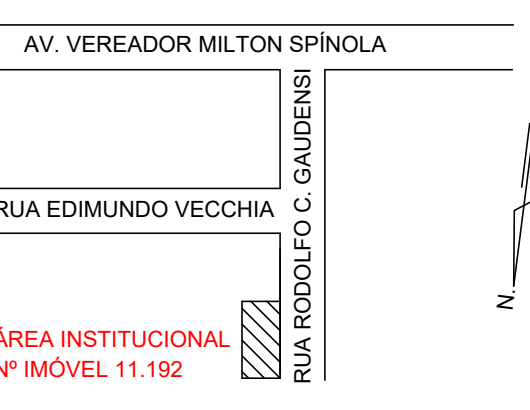


CORTE A - A
ESCALA: 1/100



CORTE B - B
ESCALA: 1/100



 DE ENG DEPARTAMENTO DE ENGENHARIA Prefeitura da Estância Turística de Pirajuí <small>deeng@estanciaadpirajui.sp.gov.br</small>		FOLHA UNICA
PLANTA TÉCNICA		
OBRA :- PROJETO PARA AMPLIAÇÃO - FISIOTERAPIA MUNICIPAL		
LOCAL :- RUA RODOLFO CALESCO GAUDENSI, N. 200 BAIRRO: JARDIM ANA MARIA II		
PROP. :- PREFEITURA MUNICIPAL DA ESTÂNCIA TURÍSTICA DE PIRAJUI		
SITUAÇÃO SEM ESCALA		<small> OBS - A INSTALAÇÃO E COMBINAÇÃO DOS RESERVATÓRIOS DE ÁGUA A TENDERA ADEQUADO NOS ARTIGOS 41 E 44 DO DECRETO 12.347/2011 A CADA RECEPÇÃO DE CORRESPONDÊNCIA DEVERÁ ATENDER AOS TERMOS DA LEI Nº 2.033 DE 03/06/2006, REGULAMENTADA PELO DECRETO Nº 2.282 DE 08/06/2006. </small>
		PROP.- PREFEITURA DA ESTÂNCIA TURÍSTICA DE PIRAJUI PREFEITO: JOSÉ MARIA COSTA
Coef. Aprov.: 0,39 Tx. Ocup.: 39,90 Taxa Perm.: 10%	RESPONSÁVEL TÉCNICO PELA OBRA ARQ. E URBANISTA - ANA MARIA ALVES DE OLIVEIRA CAU: A 63.959-1	
ÁREAS		
TERRENO 800,59 m ² ÁREA EXISTENTE 267,41 m ² ÁREA A AMPLIAR 52,39 m ² TOTAL 319,80 m²	DATA: Agosto/2020 RRT/PROJ. e ORÇ.: 09801227 RRT/FISCALIZAÇÃO: 09801267	
APROVAÇÃO DA PREFEITURA MUNICIPAL		